



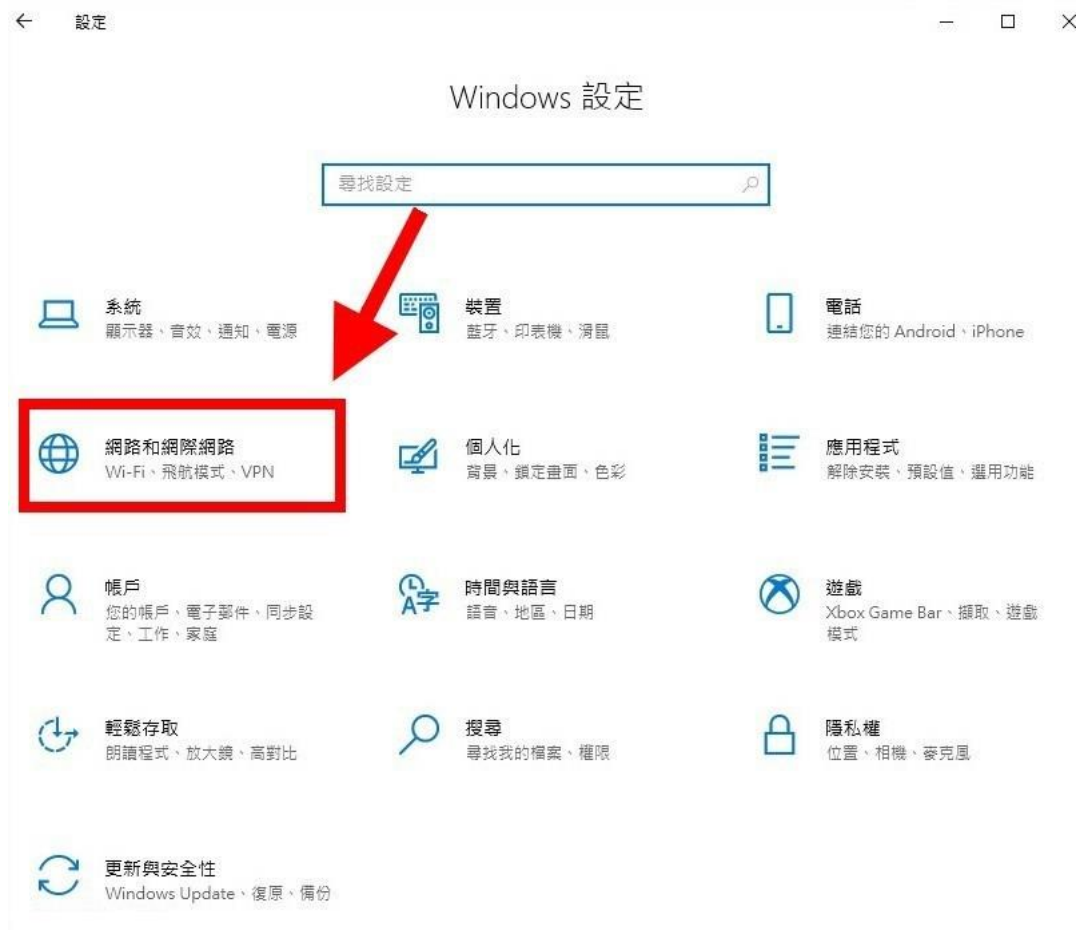
明徽能源
MING HWEI ENERGY

VPN使用銷售管理系統 安裝介紹-Windows 10 篇



一、遠端VPN的使用

- ▼ 可以透過點選Windows鍵或左下角Windows LOGO後，在點選齒輪標示的 Windows 設定頁面，接下來請選擇「網路和網際網路」。



一、遠端VPN的使用

▼ 開啟「網路和網際網路」後，點選左側的VPN頁面。



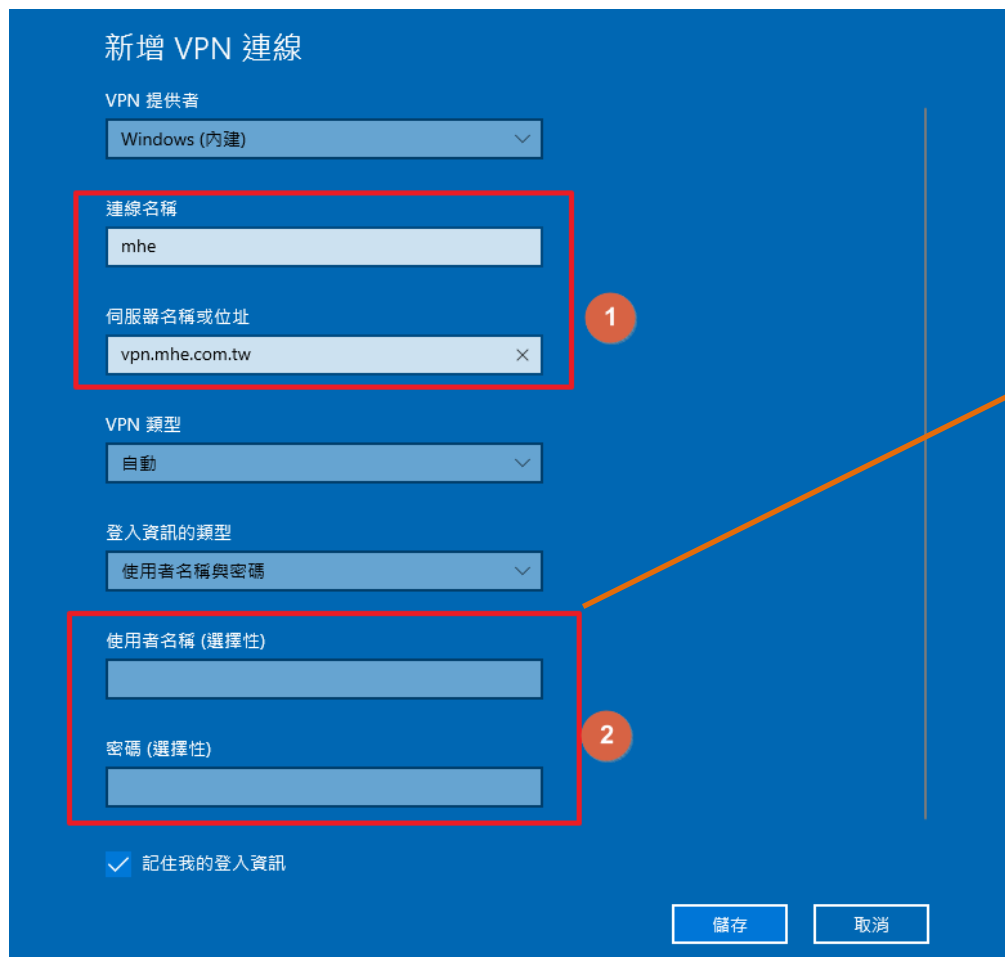
一、遠端VPN的使用

▼ 在VPN頁面中，點選最上方的「新增VPN連線」。



一、遠端VPN的使用

- ▼ 當確認有正確輸入VPN伺服器的名稱與位址(vpn.mhe.com.tw)後，再輸入帳號以及密碼後按儲存。



新增 VPN 連線

VPN 提供者
Windows (內建)

連線名稱
mhe

伺服器名稱或位址
vpn.mhe.com.tw

VPN 類型
自動

登入資訊的類型
使用者名稱與密碼

使用者名稱 (選擇性)

密碼 (選擇性)

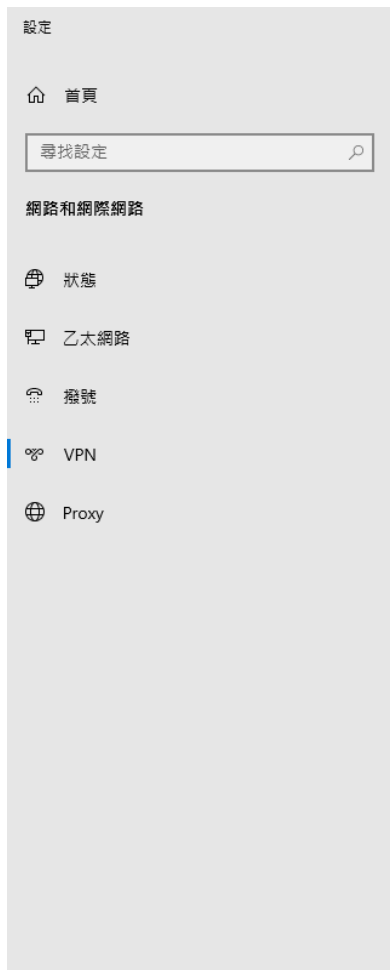
☒ 記住我的登入資訊

儲存 取消

帳號：【員工編號】
密碼：【公司分發的Gmail密碼】

一、遠端VPN的使用

▼ 請點選【連線】。



▼ 在本機點選上方(1)電腦→(2)連線網路磁碟機→(3)連線網路磁碟機。



二、資料夾連線

▼ 在本機點選上方

(1)輸入「\\172.17.1.20\Department\業務部\支付請求單」。

(2)勾選使用不同的認證連線(C)。

(3)點選確定。


二、資料夾連線

▼ 點選其他選擇

Windows 安全性

輸入網路認證

請輸入您的認證來連線到: 172.17.1.20



密碼

☐ 記住我的認證

其他選擇 7

確定 取消

▼ 點選其他使用者

Windows 安全性

輸入網路認證

請輸入您的認證來連線到: 172.17.1.20

MHEV 

密碼

☐ 記住我的認證

其他選擇

 使用其他帳戶 8

確定 取消

二、資料夾連線

▼ 輸入資訊課提供資帳號密碼後勾選記住我的認證，完畢後點選確定

帳號請輸入：mhe\XXXXXX(員工編號)

密碼為：(Gmail密碼)



Windows 安全性

輸入網路認證

請輸入您的認證來連線到: 172.17.1.20

使用者名稱

密碼

網域: MHE

☒ 記住我的認證

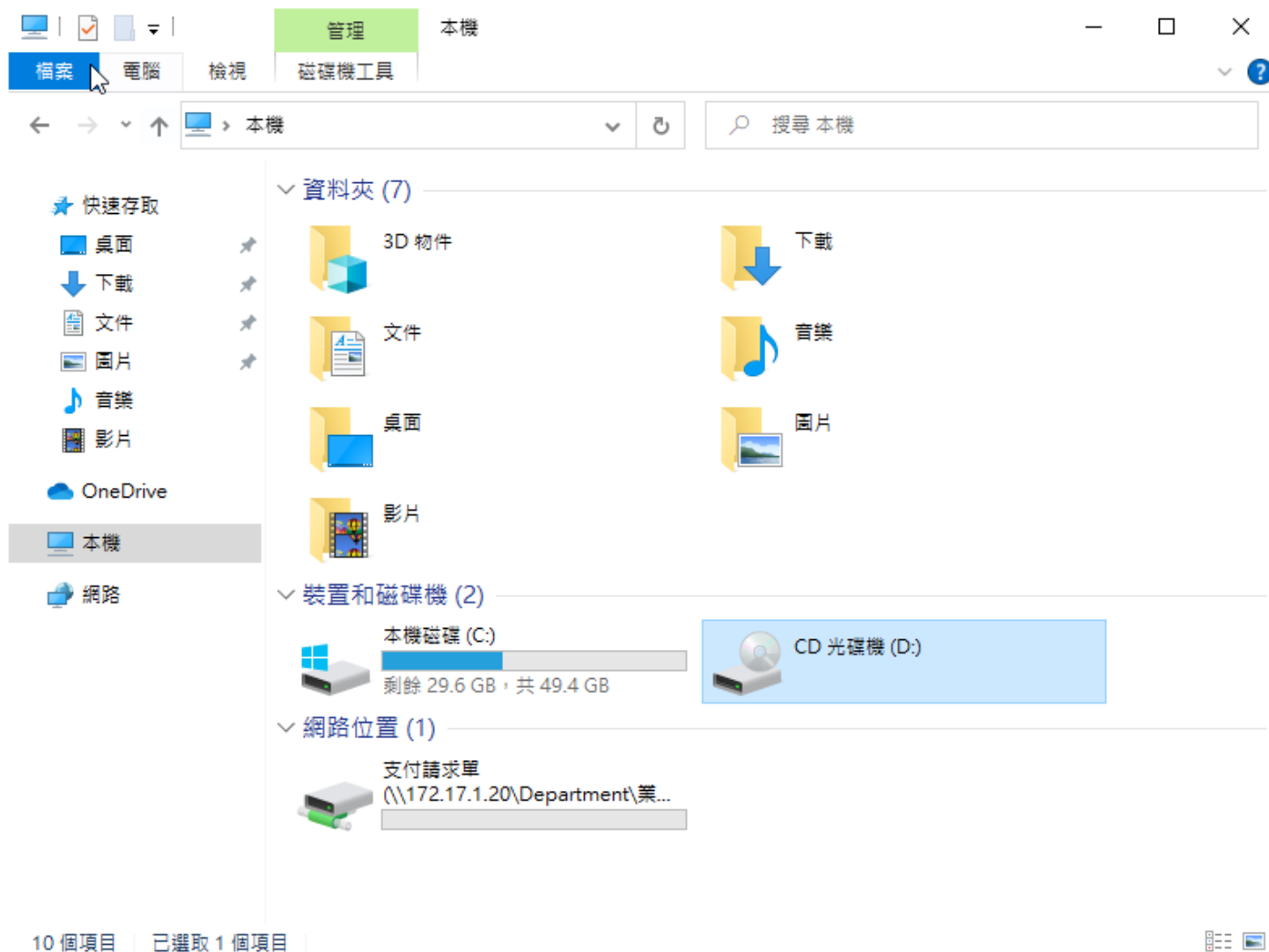
其他選擇

使用其他帳戶

確定 取消

二、資料夾連線

▼ 完成方可看到如下：



三、軟體安裝

- ▼ 本安裝方式只需安裝一次之後就可以不用安裝，以後使用只需先連VPN後即可直接使用銷售管理系統。

請先把資料夾內所有檔案複製至電腦桌面。



三、軟體安裝

▼ 打開安裝說明文件，依安裝說明文件下去安裝軟體。

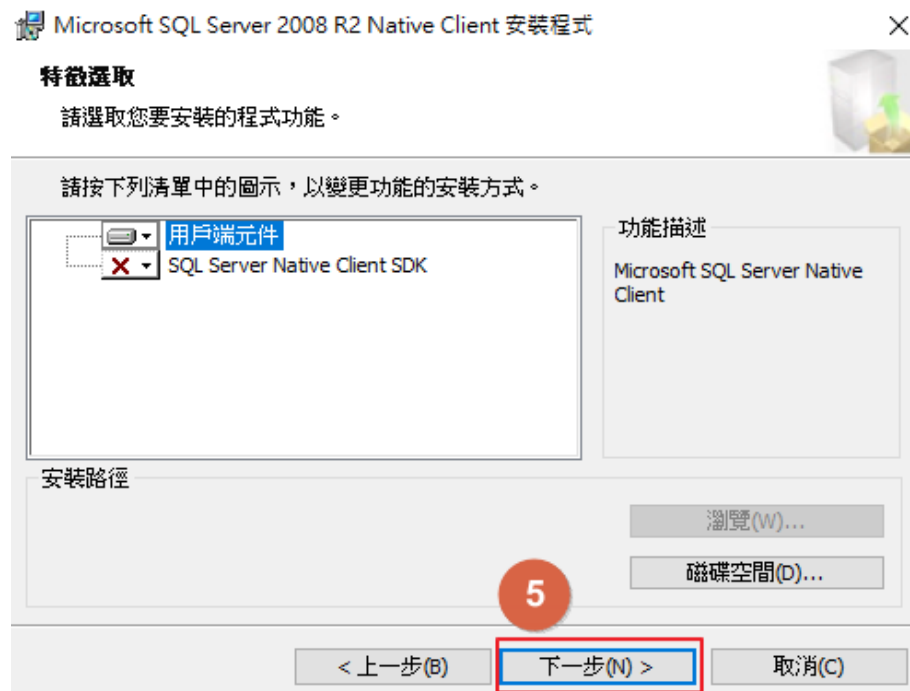
➤ 先安裝 1.sqlncli_x64_2008.msi



三、軟體安裝

▼ 打開安裝說明文件，依安裝說明文件下去安裝軟體。

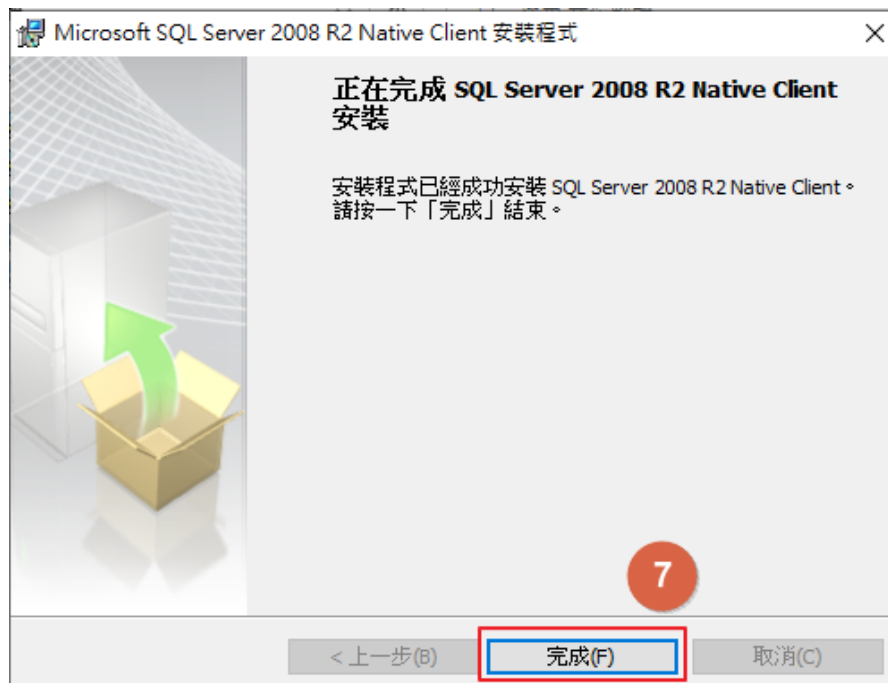
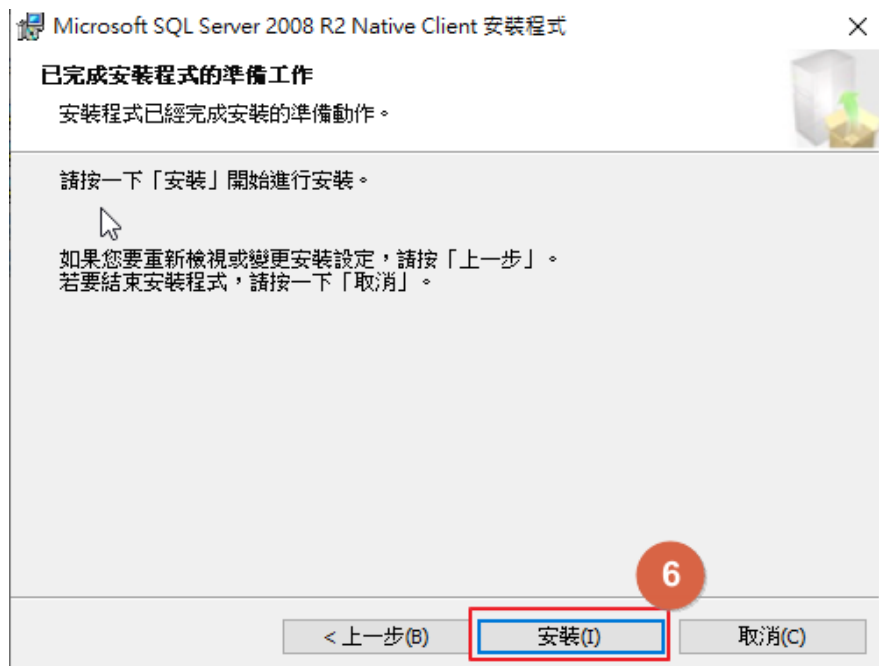
➤ 先安裝 1.sqlncli_x64_2008.msi



三、軟體安裝

▼ 打開安裝說明文件，依安裝說明文件下去安裝軟體。

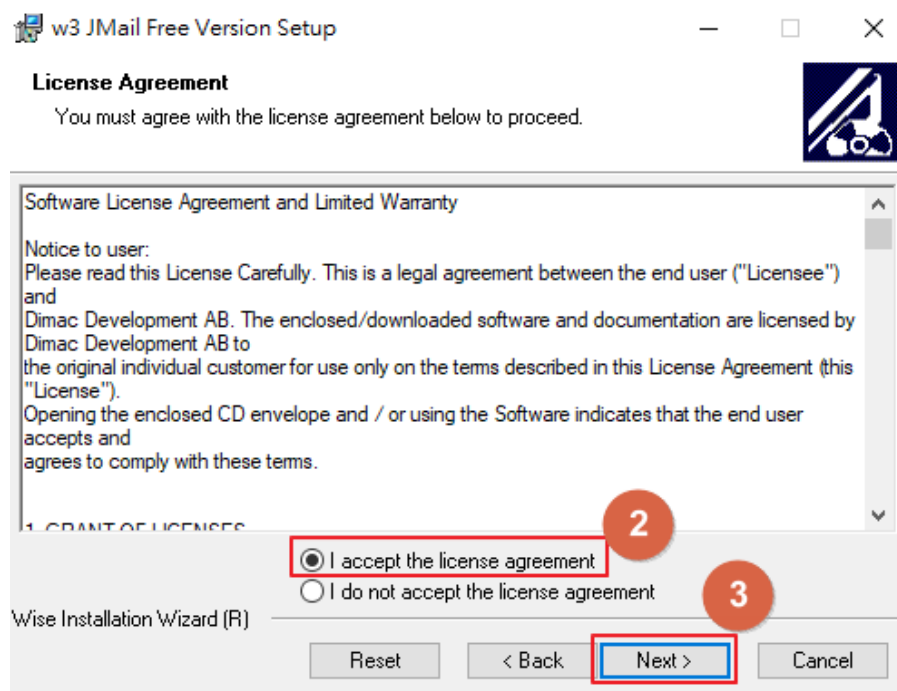
➤ 先安裝 1.sqlncli_x64_2008.msi



三、軟體安裝

▼ 打開安裝說明文件，依安裝說明文件下去安裝軟體。

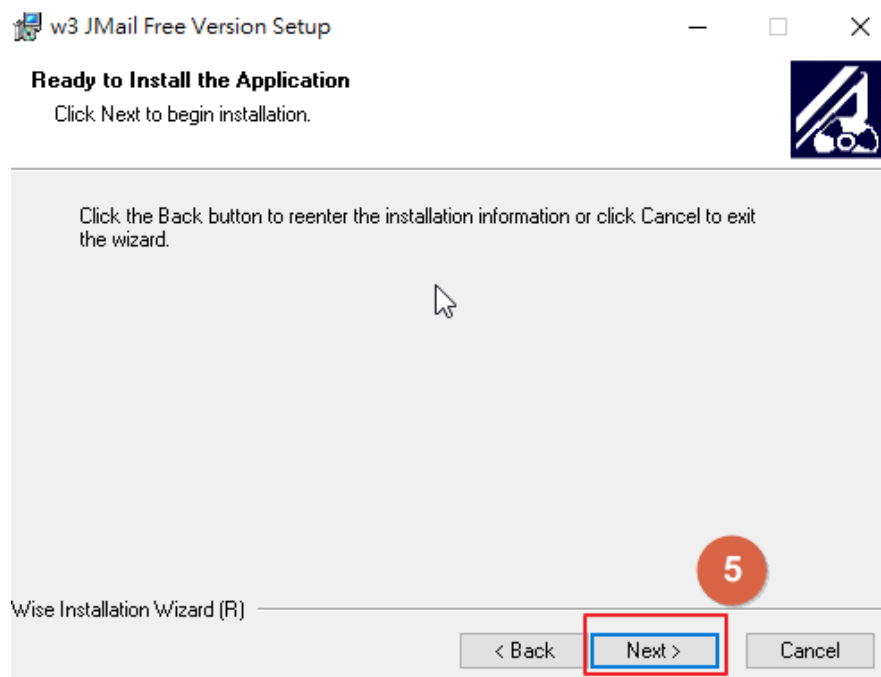
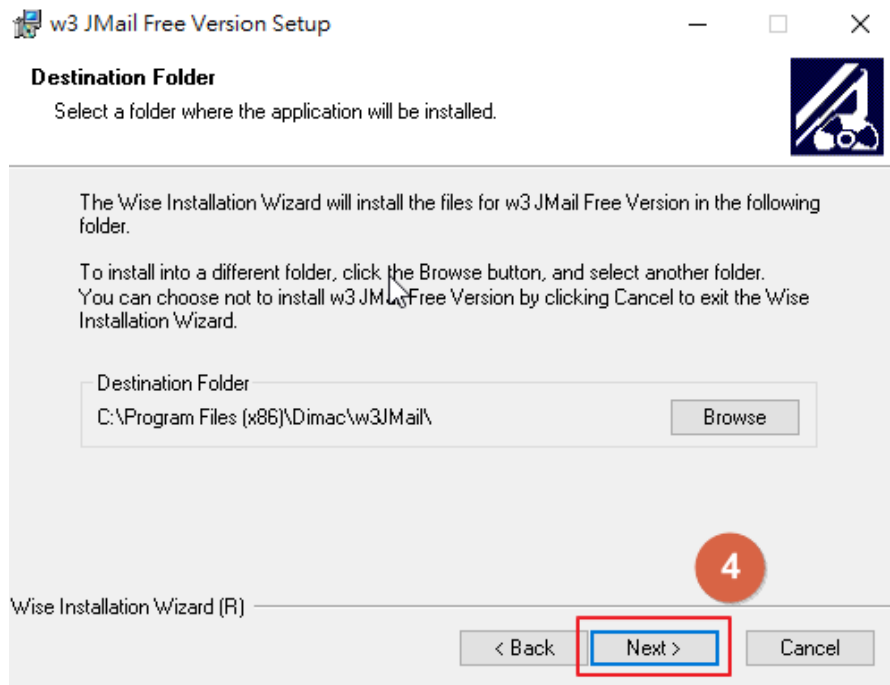
➤ 安裝 2. jmail_free



三、軟體安裝

▼ 打開安裝說明文件，依安裝說明文件下去安裝軟體。

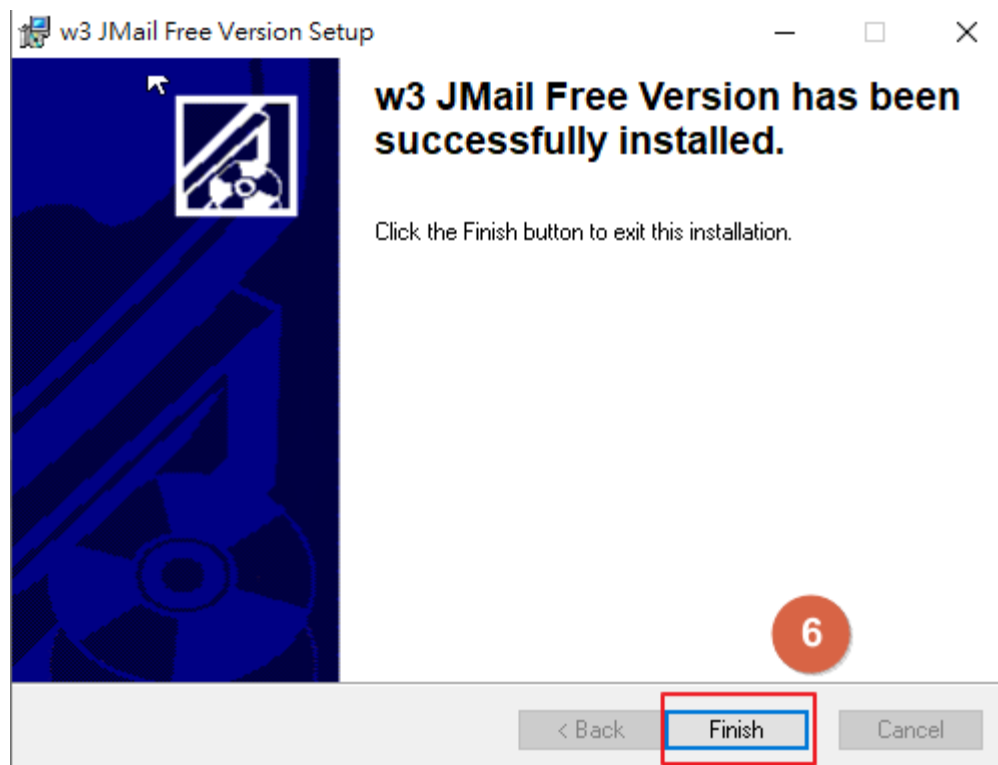
➤ 安裝 2. jmail_free



三、軟體安裝

▼ 打開安裝說明文件，依安裝說明文件下去安裝軟體。

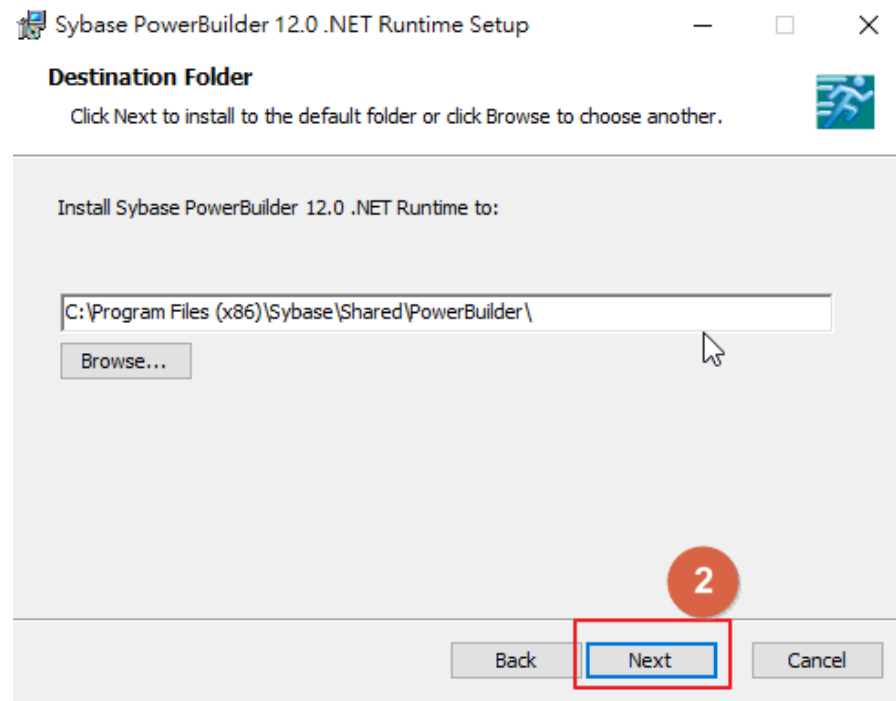
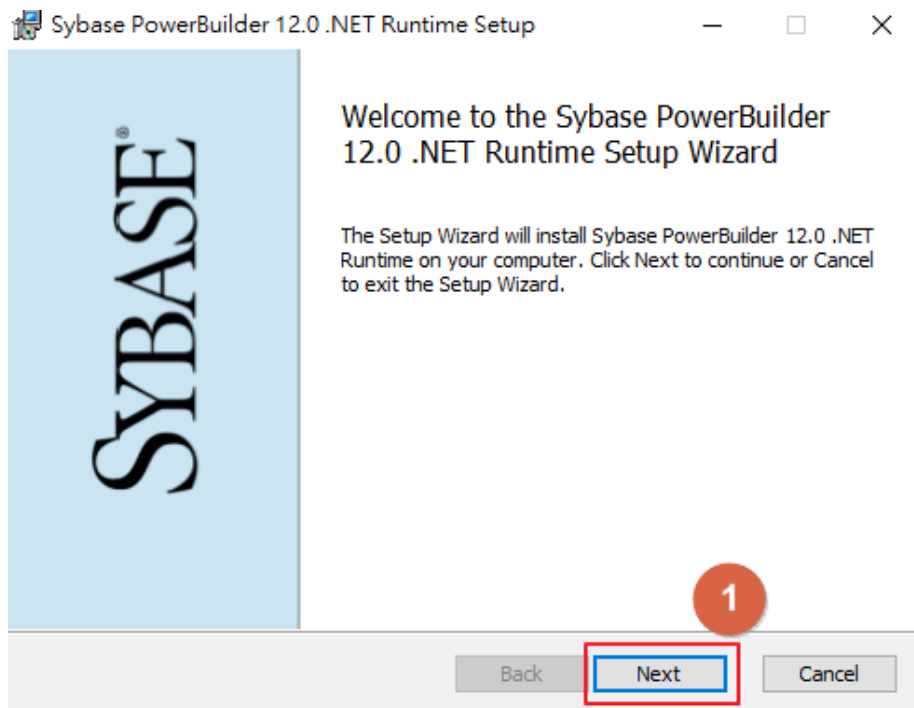
➤ 安裝 2. jmail_free



三、軟體安裝

▼ 打開安裝說明文件，依安裝說明文件下去安裝軟體。

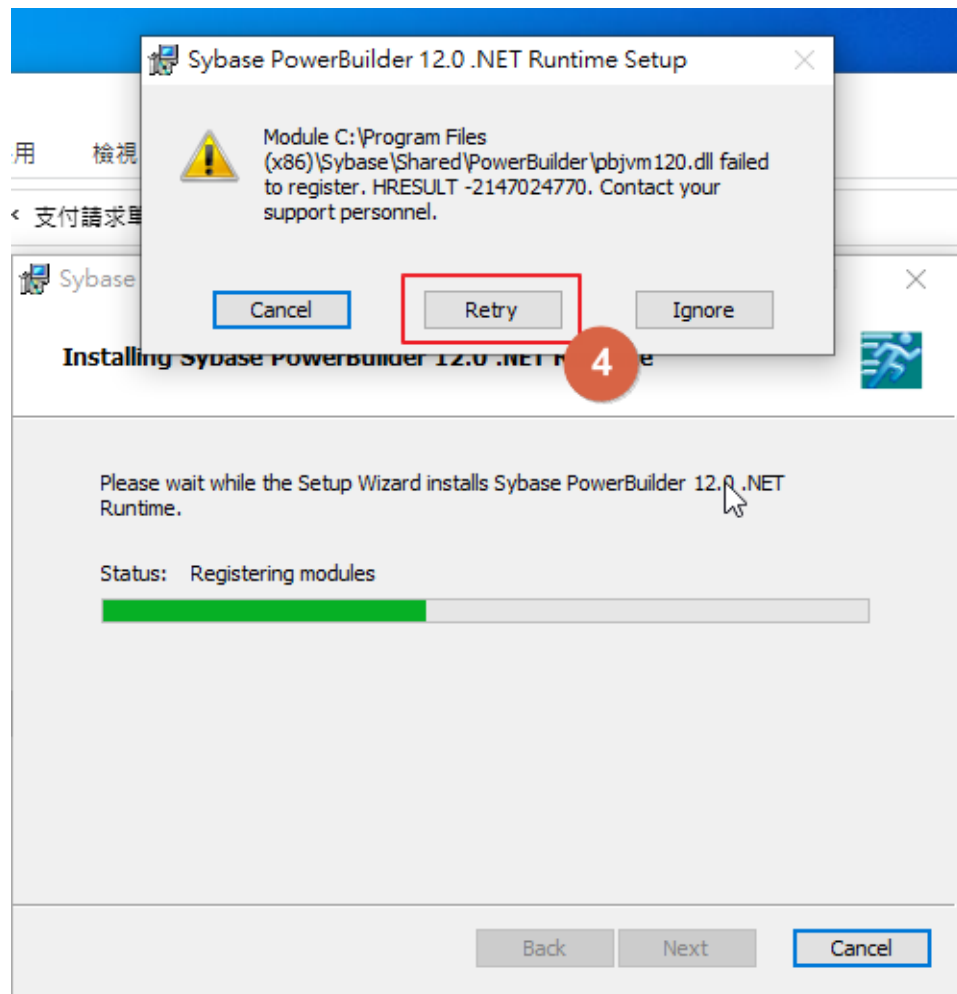
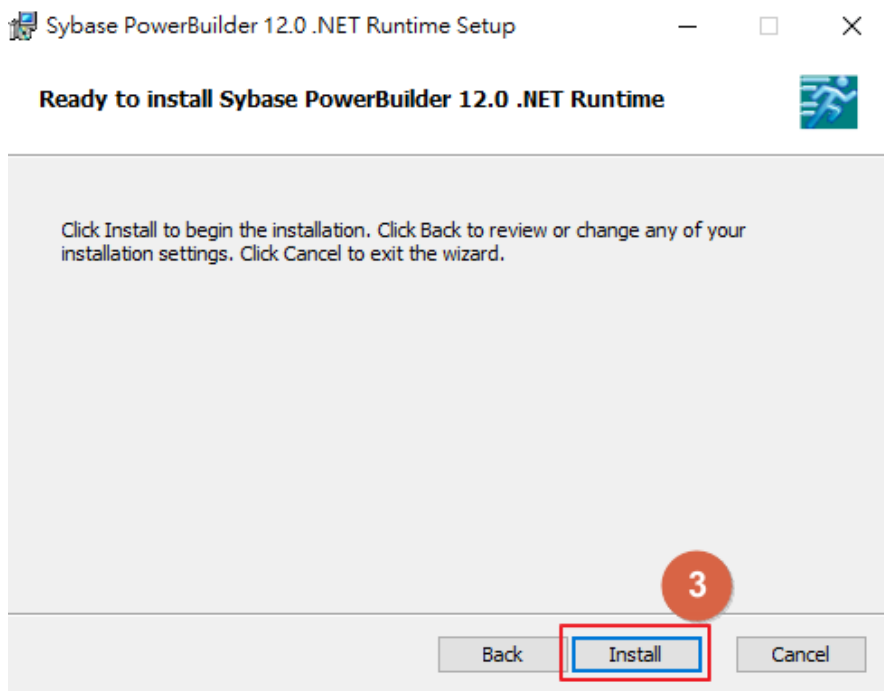
➤ 安裝 3.PB_chming



三、軟體安裝

▼ 打開安裝說明文件，依安裝說明文件下去安裝軟體。

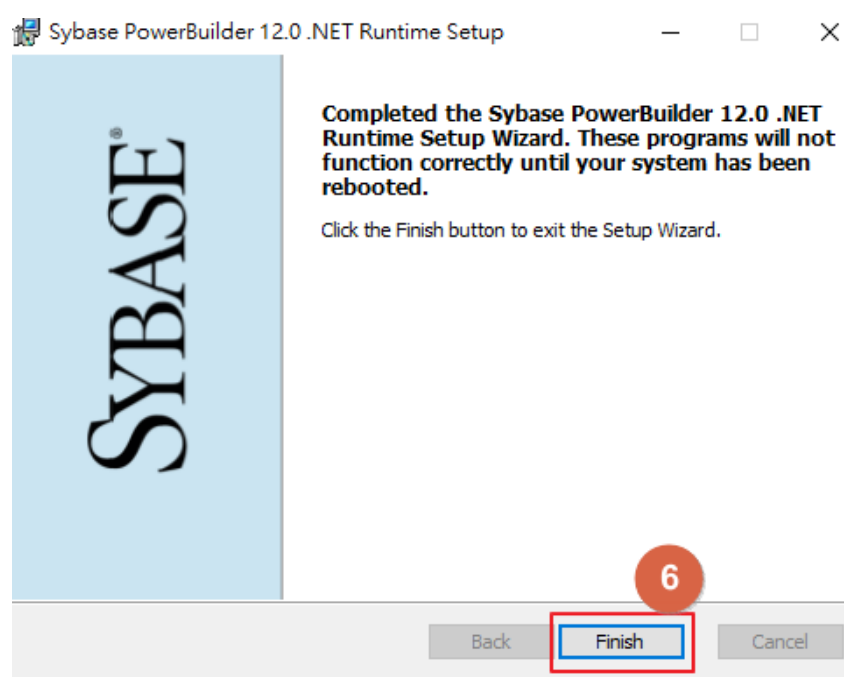
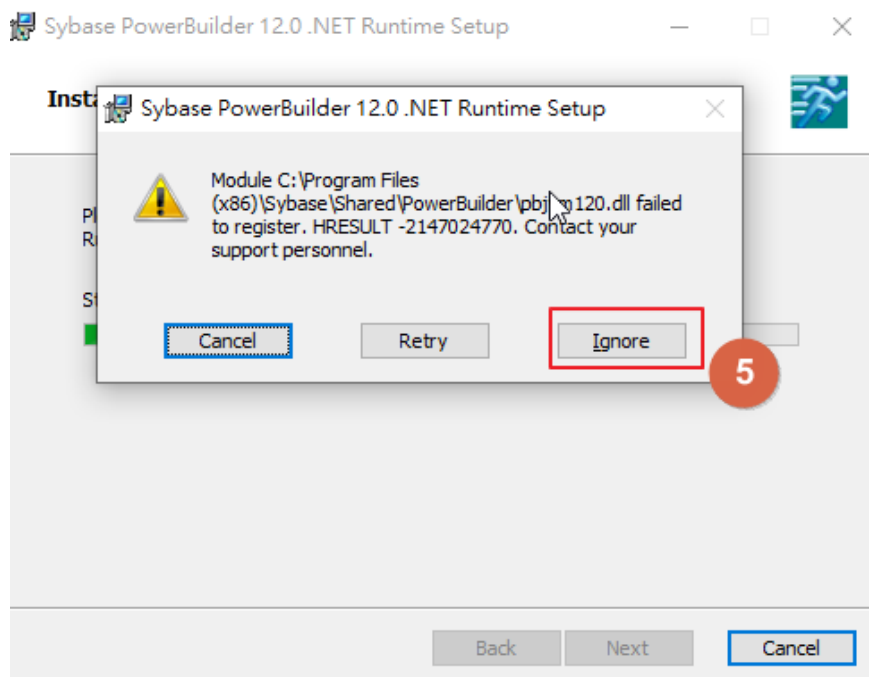
➤ 安裝 3.PB_chming



三、軟體安裝

▼ 打開安裝說明文件，依安裝說明文件下去安裝軟體。

➤ 安裝 3.PB_chming




三、軟體安裝


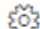


▼ 打開安裝說明文件，依安裝說明文件下去安裝軟體。

➤ 依電腦版本選擇setup_x32.exe或setup_x64.exe。

在 Windows 10 中尋找作業系統資訊

若要了解您的裝置正在執行 Windows 的哪個版本，請按 Windows 標誌鍵  + R 在 [開啟] 方塊中輸入 winver，然後選取 [確定]。

深入了解的方式如下：

1. 選取 [開始]  按鍵 > [設定]  > [系統]  > [關於] .

[開啟 \[關於\] 設定](#)

2. 在 [裝置規格] > [系統類型] 下方，查看您執行的是 32 位元還是 64 位元版本的 Windows。

3. 在 [Windows 規格] 下方，檢查裝置執行的 Windows 是哪個版本。

三、軟體安裝

▼ 打開安裝說明文件，依安裝說明文件下去安裝軟體。

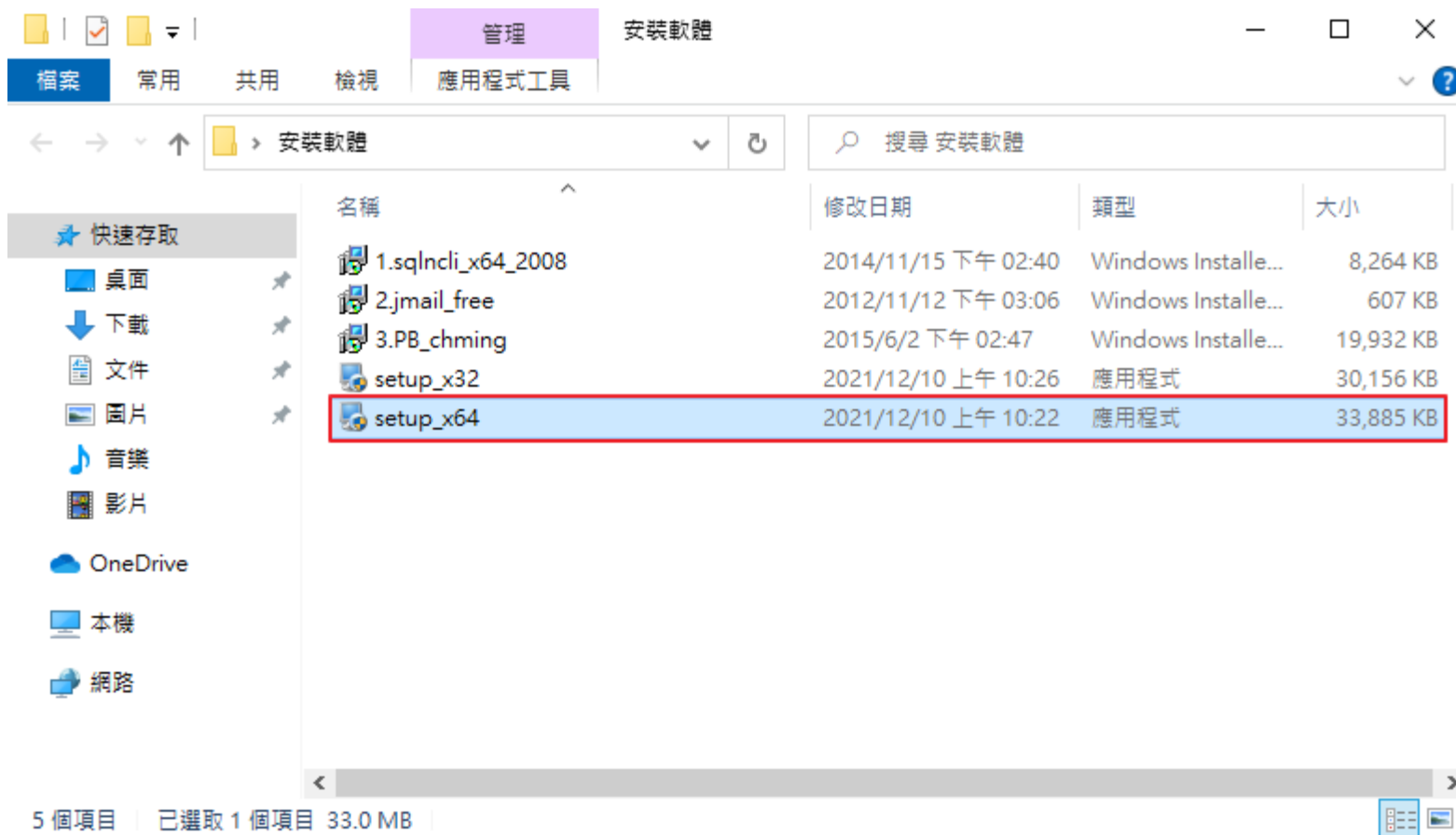
- 依電腦版本選擇setup_x32.exe或setup_x64.exe。
- 本台為64位元，下面以64位元安裝為範例。



三、軟體安裝

▼ 打開安裝說明文件，依安裝說明文件下去安裝軟體。

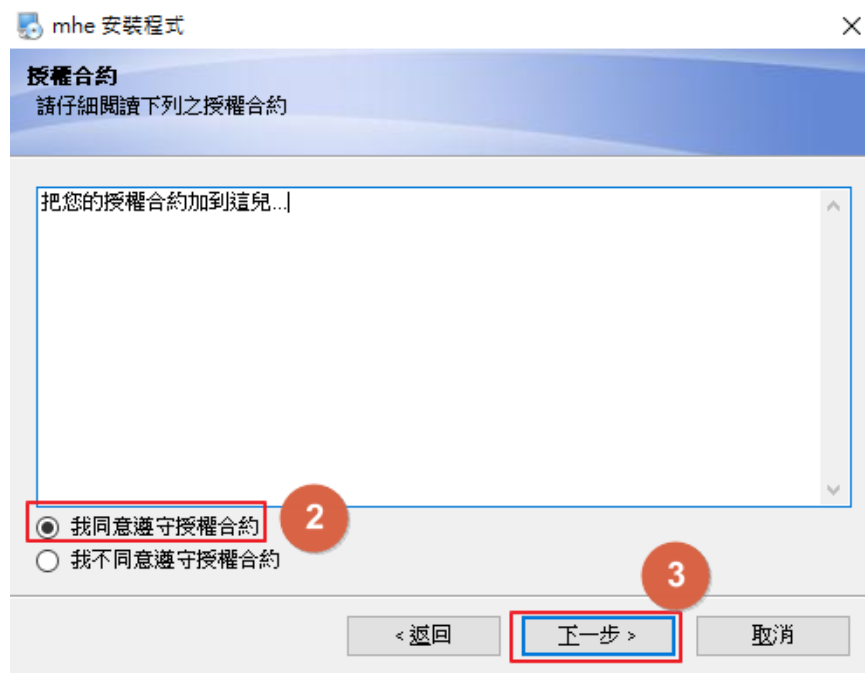
- 依電腦版本選擇setup_x32.exe或setup_x64.exe。
- 本台為64位元，下面以64位元安裝為範例。



三、軟體安裝

▼ 打開安裝說明文件，依安裝說明文件下去安裝軟體。

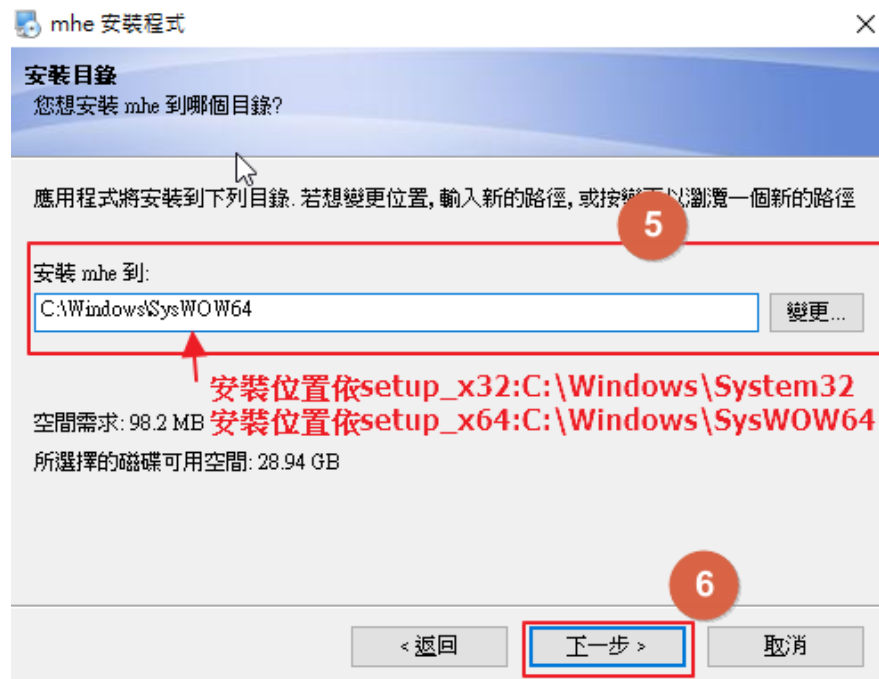
- 依電腦版本選擇setup_x32.exe或setup_x64.exe。
- 本台為64位元，下面以64位元安裝為範例。



三、軟體安裝

▼ 打開安裝說明文件，依安裝說明文件下去安裝軟體。

- 依電腦版本選擇setup_x32.exe或setup_x64.exe。
- 本台為64位元，下面以64位元安裝為範例。



三、軟體安裝

▼ 打開安裝說明文件，依安裝說明文件下去安裝軟體。

- 依電腦版本選擇setup_x32.exe或setup_x64.exe。
- 本台為64位元，下面以64位元安裝為範例。



三、軟體安裝

▼ 打開安裝說明文件，依安裝說明文件下去安裝軟體。

- 依電腦版本選擇setup_x32.exe或setup_x64.exe。
- 本台為64位元，下面以64位元安裝為範例。



四、銷售管理系統

▼ 點選銷售管理系統



應用程式執行 - 安全性警告

無法驗證發行者。
您確定要執行這個應用程式嗎？



名稱:
sales

從 (停留在下面的字串上即可查看完整網域):
\\172.17.1.20\Application\sales

發行者:
未知的發行者

2

執行(R)

不要執行(D)



雖然這些來自網際網路的應用程式可能很有用，但是它們也可能對您的系統造成傷害。如果您不信任其來源，則請勿執行此軟體。[詳細資訊...](#)

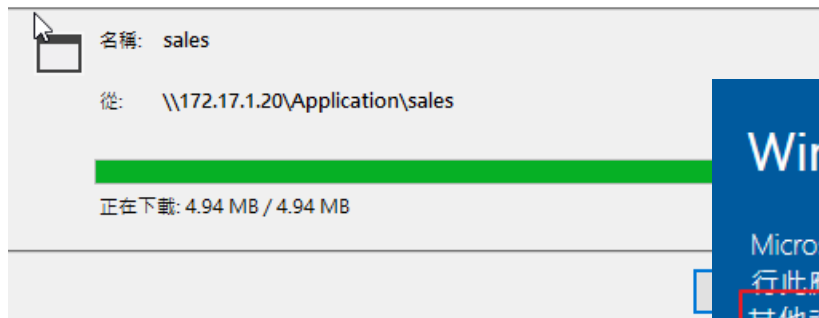
四、銷售管理系統

▼ 點選銷售管理系統

(100%) 正在下載 sales

正在下載 sales

這可能要花幾分鐘的時間。在安裝期間，您可以在電腦上進行其他工作。



Windows 已保護您的電腦

Microsoft Defender SmartScreen 已防止某個無法辨識的應用程式啟動。執行此應用程式可能會讓您的電腦暴露在風險中。

其他資訊

不要執行

四、銷售管理系統

▼ 點選銷售管理系統





明徽能源
MING HWEI ENERGY



明徽能源
MING HWEI ENERGY

